

LEGENDA

- stávající stav
- nově budované zařízení v rámci tohoto PS
- nově budované zařízení v rámci souvisejícího PS
- stavební úpravy pro sděl.zař.

- 8

7
- 10 : 08
- rack

DK
- RACK 01-01
- RACK 01-02
- THERM

VPT

PSK

ADS
- 1

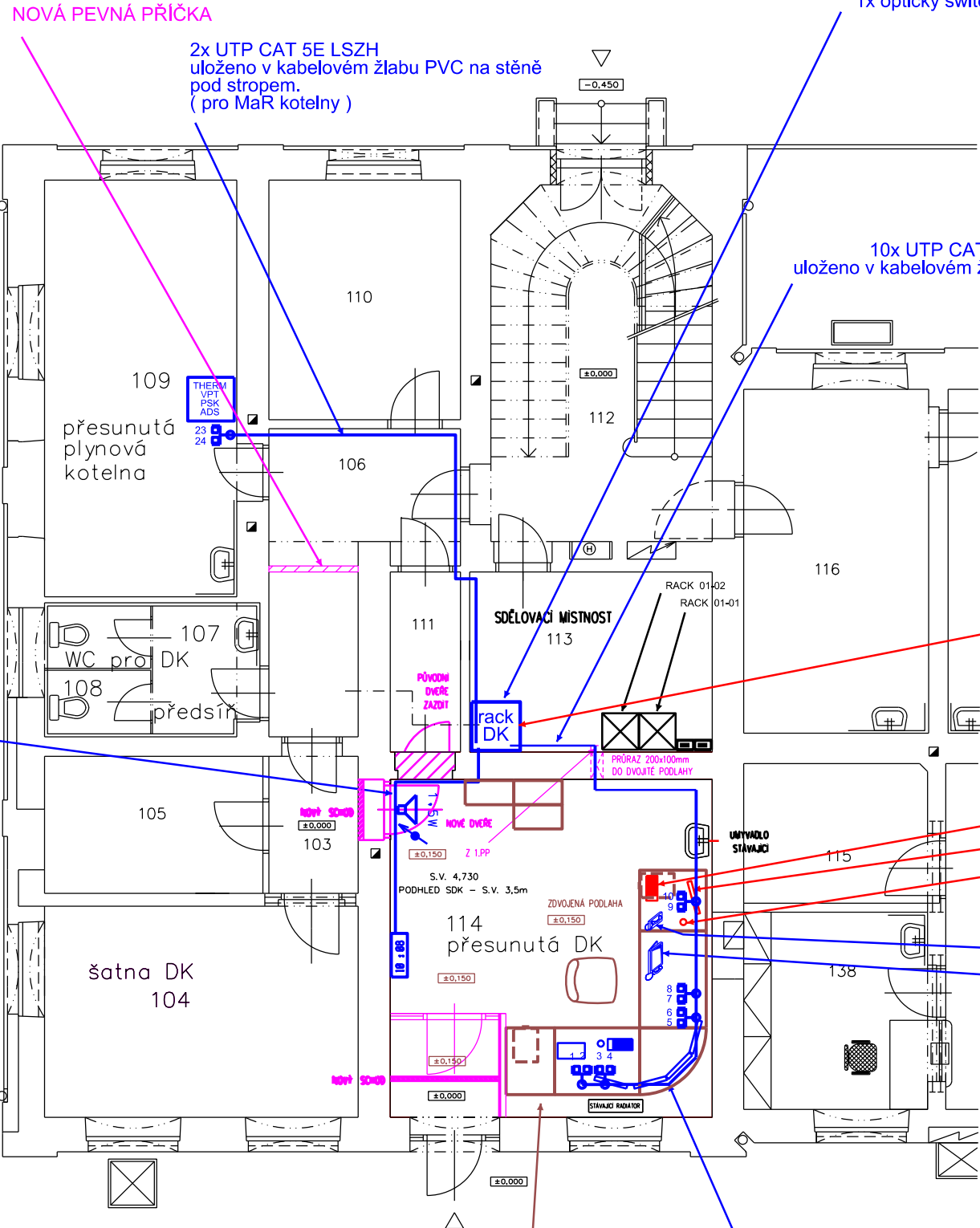
5

1
-
-
- 1x Monitor kamerového systému
- 1x Klávesnice kamerového systému

POZNÁMKA:

Nová nábytková sestava stolů venkovního výpravčího - je součástí řešení PS 19-14-07
Hloubka stolů je 1100mm. Stoly budou z výroby vybaveny elektrickou výzbrojí. Dekor nábytku (skříně a stoly) : třešeň 344.

NOVĚ NAVRŽENÝ STAV
DÍLČÍ PŮDORYS VB
ČESKÝ TĚŠÍN – SEVERNÍ ČÁST



1. Nástupiště

Nová nábytková sestava stolů venkovního výpravčího

Do 19" rozvaděče instalovat:
1x PC dohledové pracoviště kamerového systému
1x extender
1x optický switch

10x UTP CAT 5E LSZH
uloženo v kabelovém žlabu PVC na stěně

1x PC kamerového systému
uloženo v 19" racku

1x ovládací klávesnice kamer. systému
1x Monitor kamerového systému 24"
1x myš
uloženo na stole
1x extender - uloženo ve stole

1x telefonní přístroj

IP TOUCHCALL
LCD ZOBRAZOVAČ
(OVL. PULT ZAPOJOVAČE)

4x UTP CAT 5E LSZH
v kabelovém žlabu
v nábytkové sestavě

žst. Český Těšín - Umístění zařízení
v DK ve VB

			ČÍSLO SOUPRAVY:
		PO PŘIPOMÍNKOVÉM ŘÍZENÍ	
REVIZE Č.	DATUM	ZMĚNA	

MORAVIA CONSULT Olomouc a.s.
LEGIONÁŘSKÁ 1085/8 , 779 00 Olomouc

tel.: +420 585 570 444
IDS: kjee9md
e-mail: moravia@moravia.cz
http://www.moravia.cz

OBJEDNATEL Správa železnic, státní organizace v zastoupení: Stavební správa východ, Nerudova 1, 779 00 Olomouc		G. ŘEDITEL MORAVIA CONSULT Olomouc a.s. ING. VÁCLAV KRATOCHVÍL	
HLAVNÍ INŽENÝR PROJEKTU		ING. LUMÍR HOLEŠOVSKÝ	
ODPOVĚDNÝ PROJ. OBJ., PS		NAVRHL, VYPRACOVAL	KONTROLOVAL
ING. MILAN OHAREK		ING. MILAN OHAREK	ING. FILIP ROZSYPAL
KRAJ: MORAVSKOSLEZSKÝ		POVĚŘENÝ OÚ: ČESKÝ TĚŠÍN	OPEC: ČESKÝ TĚŠÍN
Přemístění technologie z provozní budovy v ŽST Český Těšín		ZAK. ČÍSLO MCO	20-041-233-PK
		ÚČEL	DUSP + PDPS
		DATUM	11/2021
		FORMÁT	3A4
PS 19-14-08 Žst. Český Těšín, úprava kamerového systému		MĚŘITKO	1 : 100
Umístění zařízení v objektu VB		ČÁST D.1.2.7	POŘ.Č. 4